



MINISTÉRIOS DAS FINANÇAS
AUTORIDADE TRIBUTÁRIA DE MOÇAMBIQUE
Direcção Geral dos Serviços Comuns

-DTIC-

Direcção de Tecnologias de Informação e Comunicação

**Instruções de Uso do aplicativo para o cálculo da
retenção na fonte (IRPS)**

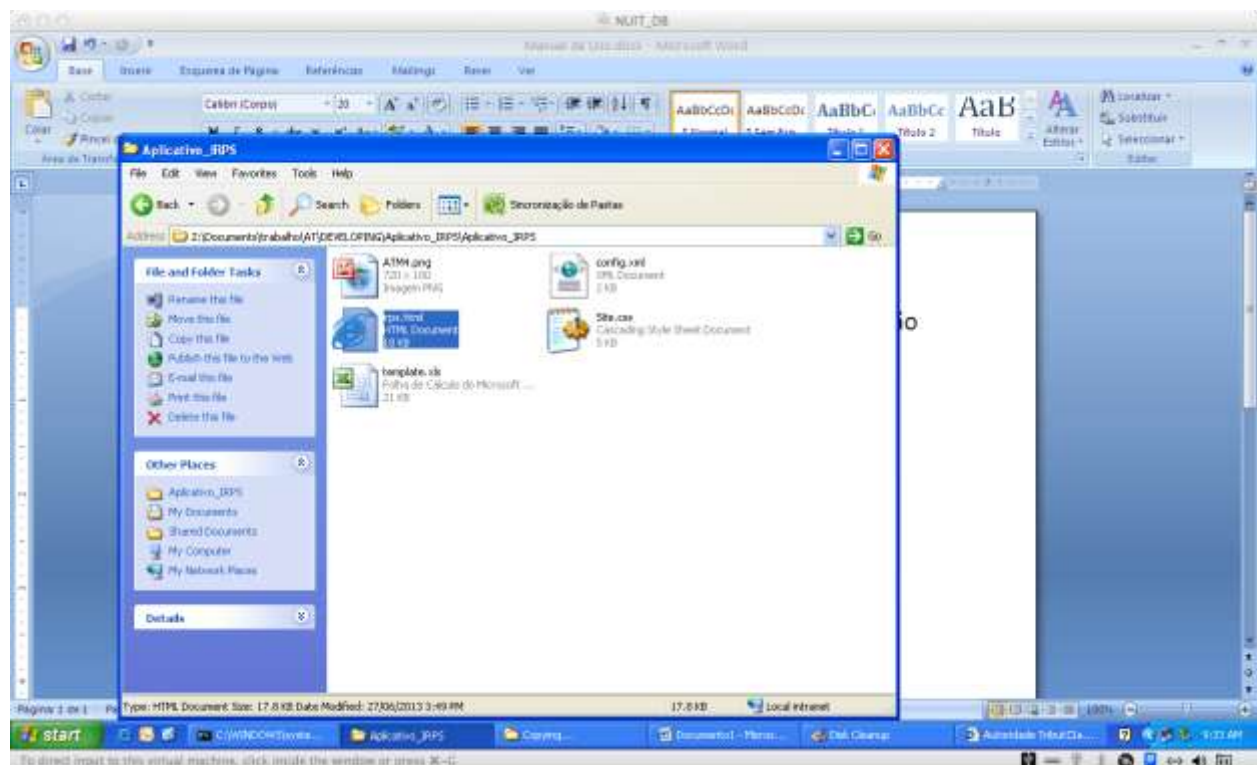
Procedimentos de cálculo do valor de retenção na fonte (IRPS).

I- Cálculo individual

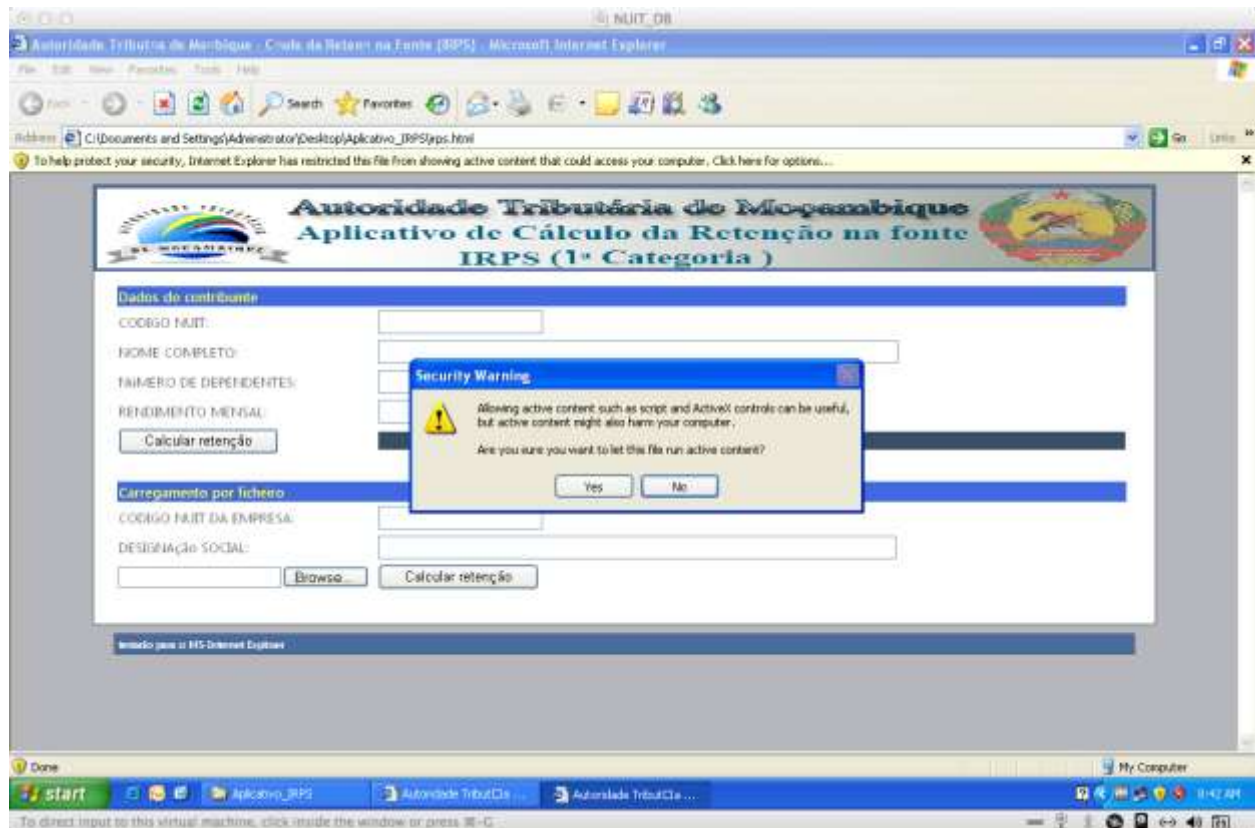
Nesta secção, mostra-se como efectuar o cálculo do valor da retenção para um único sujeito passivo.

1- Para aceder à aplicação deve-se clicar no ficheiro `irps.html`, existente na pasta “`aplicativo_irps`”.

Nota: Abrir o ficheiro com o programa “Internet Explorer”.



2- Clicar na barra amarela, por forma a autorizar a execução de scripts de cálculo.



3- Usando a secção “**Dados do contribuinte**”,
preencher os dados do formulário e clicar no botão
“Calcular retenção”

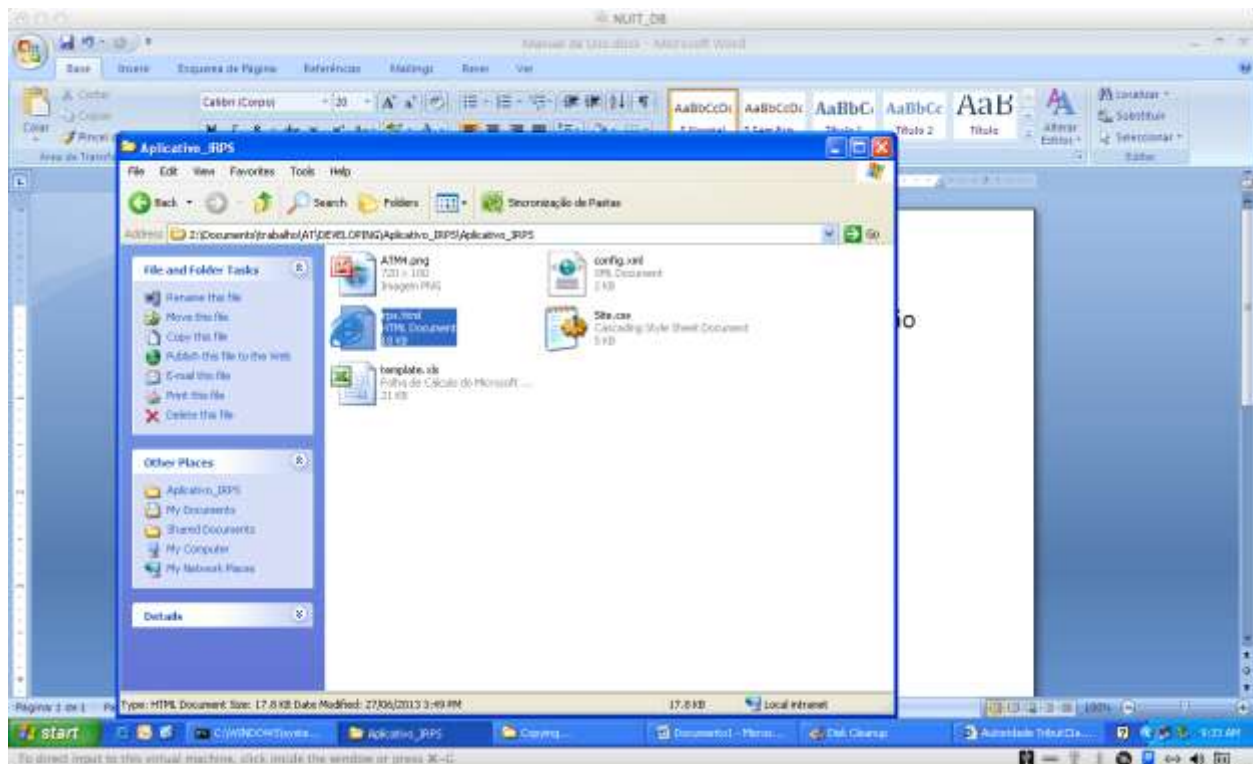
The screenshot shows a web browser window titled 'Autoridade Tributária de Moçambique - Cálculo da Retenção na fonte (IRPS) - Microsoft Internet Explorer'. The address bar shows a local file path. The main content area displays the application's header with the Moçambique coat of arms and the title 'Aplicativo de Cálculo da Retenção na fonte IRPS (1ª Categoria)'. Below the header, there are two main sections: 'Dados do contribuinte' and 'Carregamento por ficheiro'. The 'Dados do contribuinte' section contains four input fields: 'CODIGO NUT', 'NOME COMPLETO', 'NUMERO DE DEPENDENTES', and 'RENDIMENTO MENSAL', followed by a 'Calcular retenção' button. The 'Carregamento por ficheiro' section contains two input fields: 'CODIGO NUT DA EMPRESA' and 'DESIGNAÇÃO SOCIAL', followed by a 'Browse...' button and a 'Calcular retenção' button. The status bar at the bottom indicates the page was loaded via MS-Internet Explorer on 17 de Outubro de 2011 at 11:19 AM. The Windows taskbar at the very bottom shows the Start button and several open applications.

4- Visualizar o resultado e fechar o aplicativo

II- Cálculo em batch

Nesta secção, mostra-se como efectuar o cálculo do valor da retenção a partir de um ficheiro. O ficheiro pode dados de muitos sujeitos passivos (sem limitação). O template do ficheiro, deverá ser baixado do Web-site da Autoridade Tributária ou deverá ser extraído do disco do programa.

1- Para aceder à aplicação deve-se clicar no ficheiro
irps.html



2- Usando a secção **“Carregamento por ficheiro”**,
preencher os dados do formulário e clicar no botão
“Calcular retenção”

a. O ficheiro deverá ter a mesma estrutura que o
ficheiro **“template.xls”** que pode ser baixado da
pagina Web da AT.

3- Visualizar o ficheiro resultado e fechar o aplicativo